



# PLATINUM

Alimento y cuidados naturales  
para mascotas

ALIMENTO Y SNACKS SECOS Y NATURALES PARA  
PERROS CON CALIDAD PLATINUM

# HAZ FELIZ A TU PERRO

MINIMO.  
**70%**  
¡CARNE  
FRESCA!



PLATINUM ESTÁ ELABORADO  
CON MÁS DE UN  
70% DE CARNE FRESCA

- ✓ cocinado en su propio jugo
- ✓ certificado por TÜV-Rheinland
- ✓ para perros de todas las razas y edades



**EL ANTEPASADO DEL AMIGO MÁS FIEL DEL HOMBRE ES EL LOBO.** Incluso hoy en día, los perros tienen los genes e instintos de sus antepasados. Y ello afecta también a su dieta.

## *Los perros descienden de los lobos*

**LOS PERROS DEBEN COMER CARNE:** aunque pueda parecer obvia, esta afirmación es cierta. Así es como conseguiremos que estén fuertes y gocen de una vida saludable.

**CON EL ALIMENTO SECO PLATINUM, TU PERRO OBTENDRÁ EXACTAMENTE LO QUE EL LOBO EN SU INTERIOR NECESITA:** una alimentación completa de gran calidad compuesta de al menos un 70 % de carne fresca, pensada para perros de todas las razas y edades, así como cachorros y perros jóvenes.

**¡TODOS QUEREMOS LO MEJOR PARA NUESTRO PERRO!** Por eso prestamos especial atención a los ingredientes que componen nuestra comida de alta calidad, y al hacerlo, decidimos adoptar un enfoque distinto:

**USAMOS AL MENOS UN 70 % DE CARNE FRESCA.** Aprovechamos la humedad de la carne fresca para evitar añadir agua a la comida.

Así es como logramos que nuestra comida lista para servir contenga más de un 18% de humedad residual compuesta únicamente por auténtico jugo de carne concentrado. Gracias a ello, nuestros productos están deliciosos y, además, los beneficiosos nutrientes de los ingredientes se mantienen prácticamente intactos gracias a nuestro propio *método de preparación único*.

**¡PLATINUM ES DE UNA CALIDAD EXCEPCIONAL Y RESULTA MUY JUGOSO!**

## *Alimento seco para perro con calidad PLATINUM*

Cuanta menos agua se añada durante la preparación, mejor sabrá la comida. Lo mismo ocurre cuando preparamos estofados. Por eso no añadimos agua a nuestro alimento seco y snacks para perro PLATINUM.

### **EN POCAS PALABRAS:**

PLATINUM alcanza los mayores estándares de calidad y sabor.



## La receta PLATINUM

EL ALIMENTO SECO PARA PERROS PLATINUM SE PREPARA SOLO CON LOS MEJORES INGREDIENTES:

- ★ con al menos un 70% de carne fresca, proteínas como las que se encuentran en la naturaleza;
- ★ el maíz, las patatas y el arroz no transgénicos proporcionan carbohidratos de muy fácil digestión;
- ★ aceites prensados en frío para obtener un equilibrio de grasa óptimo;
- ★ verduras seleccionadas con aporte de antioxidantes naturales, así como vitaminas adicionales y oligoelementos para una dieta equilibrada.

### NUESTRO COMPROMISO:

PLATINUM está elaborado sin atrayentes, aromatizantes, colorantes ni potenciadores del sabor.



## La preparación PLATINUM

EL VALOR DE PLATINUM NO RESIDE ÚNICAMENTE EN LOS INGREDIENTES, SINO TAMBIÉN EN EL MÉTODO DE PREPARACIÓN, ÚNICO EN LA ELABORACIÓN DE ALIMENTO PARA PERROS:

El método de preparación de la «olla a presión» moderada es el factor decisivo. Los trozos de carne se cocinan con el arroz, el maíz y/ o las patatas a tan solo 95 °C sin agua añadida. Una vez cocinada, la comida se seca lentamente y con cuidado. Los aceites prensados en frío, las hierbas y las vitaminas solo se añaden cuando la comida alcanza la temperatura ambiente, para asegurarnos de conservar los nutrientes beneficiosos. Entonces cortamos y damos forma a la comida y la almacenamos no en silos, como es típico, sino en envases al vacío. **ASÍ NOS ASEGURAMOS DE QUE PLATINUM SE CONSERVA JUGOSO Y AROMÁTICO Y, LO MÁS IMPORTANTE, ¡LIBRE DE ÁCAROS!**

Verduras, fruta, hierbas, extractos, vitaminas y mucho más



de gran calidad y aceite de oliva y de linaza prensados en frío



Arroz, maíz y/ o patatas



Carne fresca (pollo, cordero o conejo)



LA COMPOSICIÓN DE PLATINUM ES ÓPTIMA, COMO LA QUE SE ENCUENTRA EN LA NATURALEZA.

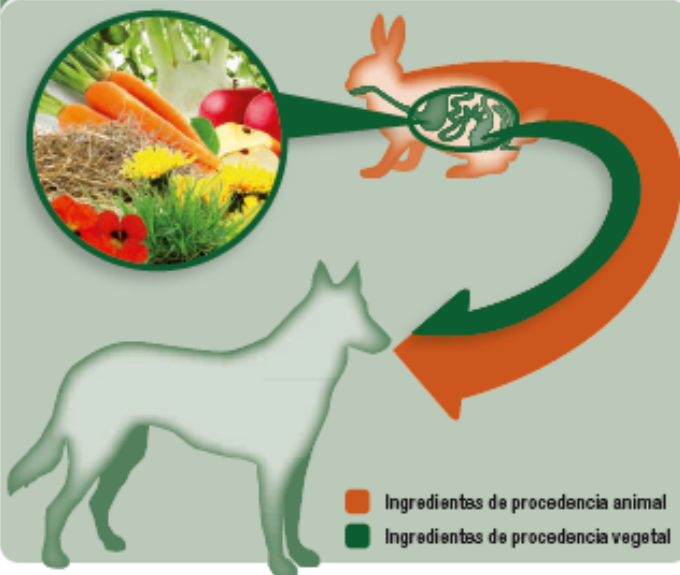
## Los beneficios de PLATINUM

La composición de nuestro alimento para perros natural está elaborada de forma que se descomponga rápidamente en el estómago y pueda ser digerida de forma óptima. Cuando el lobo mata a su presa, obtiene de ella todo lo que su especie necesita en su dieta: carne y plantas (carbohidratos, verdura, fruta y hierbas) y minerales, que ya se encuentran predigeridos en el estómago de la presa, y por lo tanto son absorbibles **1**.

El aparato digestivo del perro ha sido diseñado para una dieta nutricional carnívora **2**. En general, la cantidad de tiempo que la comida permanece en el tracto gastrointestinal depende de la desintegración y absorción de los nutrientes. Por eso, la comida difícil de digerir requiere de un sistema digestivo más largo.

1

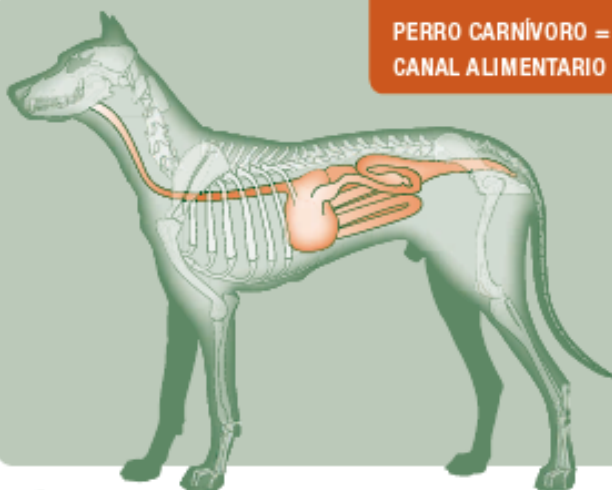
### COMPOSICIÓN DE LA COMIDA NATURAL EN LOS INGREDIENTES ANIMALES Y VEGETALES



Así pues, se pueden observar distintos ratios en cada especie animal cuando comparamos la longitud del cuerpo y la longitud del canal alimentario **3**. Este ratio permite extraer conclusiones en cuanto a los hábitos alimenticios. La carne es la comida más fácil de digerir. Esencialmente, una dieta vegetariana basada en heno y paja, por ejemplo, es mucho más difícil de digerir. En la preparación actual del alimento para perros se pretende asegurar que la predigestión necesaria de los ingredientes vegetales ocurra, y ello se logra calentando dichos ingredientes.

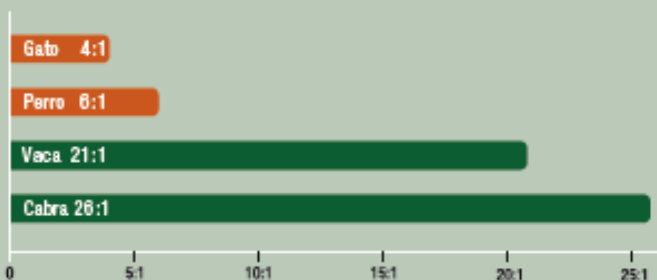
2

## CANAL ALIMENTARIO DEL PERRO



3

## LONGITUD DEL CANAL ALIMENTARIO EN RELACIÓN CON EL CUERPO



Canal alimentario largo en relación con la longitud del cuerpo

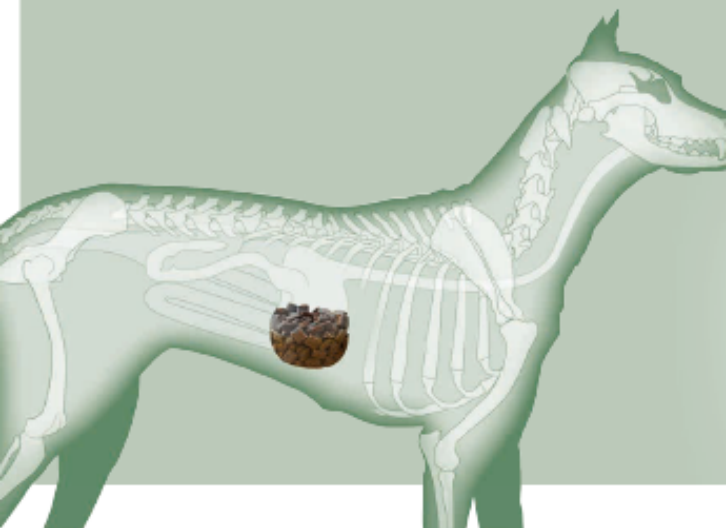
■ Carnívoros ■ Herbívoros

El pienso seco para perros convencional se puede hinchar en el estómago porque absorbe mucho líquido. Ello se debe a dos factores: 1. El contenido suele consistir principalmente en materia vegetal cruda y una proporción menor de harina de carne (no carne o carne fresca). 2. La producción suele llevarse a cabo en el extrusor, donde se mezclan los ingredientes con agua. La masa resultante se calienta a una temperatura elevada y se usa una prensa muy potente para dar forma de croqueta a la masa. Estas croquetas tienen una estructura sólida y porosa que contiene muchas bolsas de aire, lo que provoca que se hinchen al absorber cualquier líquido.

## ¿En qué se diferencia PLATINUM?

En el alimento seco para perros PLATINUM, la composición, la gran proporción de carne fresca y la gran calidad de los ingredientes, así como la preparación, garantizan que la comida no se hinche ni se fermenta en el estómago del animal. Los trozos de comida son suaves y compactos y contienen un valor nutricional elevado. Ello explica por qué tu perro necesitará una cantidad significativamente menor

EL ALIMENTO SECO PARA PERROS PLATINUM NO SE HINCHA EN EL ESTÓMAGO





de la que necesitaría con una comida seca para perros convencional. Esto significa que el impacto sobre el estómago es menor y que se vacía más rápidamente.

**COMPROBARÁS LA DIFERENCIA POR TI MISMO: DESPUÉS DE COMER, A TU PERRO NO SE LE HINCHARÁ EL ESTÓMAGO, NO TENDRÁ LA TÍPICA «TRIPA DE PIENSO PARA PERRO».**

El riesgo de la torsión gástrica (que se presenta cuando el estómago del perro está lleno y que ocurre cuando se mueve y se gira) se reduce de forma significativa. Así pues, el «periodo de descanso» necesario tras la ingesta de comida también se reduce significativamente.

**LA DIFERENCIA CON EL PIENSO SECO PARA PERROS CONVENCIONAL RESIDE EN QUE:**

- ★ PLATINUM no se hincha ni fermenta en el estómago;
- ★ su recorrido por el aparato gastrointestinal se ve claramente reducido;
- ★ el intestino absorbe los nutrientes rápidamente.

## MAGO

ALIMENTO SECO  
PARA PERROS  
CONVENCIONAL  
+ AGUA

ALIMENTO SECO  
PARA PERROS  
PLATINUM  
+ AGUA



Nuestra prueba para simular la hinchazón del ALIMENTO seco para perros en el estómago de un perro: un volumen igual de pienso seco para perro convencional y el alimento seco para perro PLATINUM se colocó en un vaso. Cubrimos simultáneamente ambas muestras de comida con la misma cantidad de agua. Tras un corto periodo de tiempo, el pienso seco para perro convencional se hinchó y multiplicó su volumen por tres. En cambio, el volumen del alimento seco para perros PLATINUM apenas había cambiado.

## Composición y componentes analíticos



### PUPPY CHICKEN

Alimento completo seco para cachorros y perros jóvenes  
POLLO

Carne fresca  
de pollo (73%)

arroz partido

harina de carne de pollo

pescado deshidratado

carne de pollo  
hidrolizada

pulpa de manzana  
deshidratada

aceite de salmón  
levadura de cerveza  
deshidratada

aceite de linaza  
prensado en frío

aceite de oliva  
prensado en frío

cloruro potásico

Proteína bruta	27,0 %	Fibra bruta	2,0 %
Grasa bruta	16,0 %	Calcio	1,5 %
Ceniza bruta	7,9 %	Fósforo	1,0 %
Humedad (contenido natural)			18,0 %



## ADULT CHICKEN

Alimento completo seco para perros adultos  
POLLO

Carne fresca  
de pollo (70 %)

arroz partido

maíz (no modificado  
genéticamente)

harina de carne de pollo

carne de pollo  
hidrolizada

levadura de cerveza  
deshidratada

pulpa de manzana  
deshidratada

alfalfa

aceite de salmón

extracto de yuca

aceite de linaza  
prensado en frío

aceite de oliva  
prensado en frío

extracto de mejillón  
de labio verde

semillas de cardo  
mariano

hinojo deshidratado

raíces de zarzaparrilla

alcachofa deshidratada  
capuchina

extracto de manzanilla  
diente de león

genciana deshidratada

cloruro potásico

Proteína bruta	26,0 %	Fibra bruta	2,0 %
Grasa bruta	16,0 %	Calcio	1,5 %
Ceniza bruta	7,9 %	Fósforo	1,0 %
Humedad (contenido natural)			18,0 %

## ALIMENTO SECO PARA PERROS



### ADULT LAMB + RICE

Alimento completo seco para perros adultos  
CORDERO + ARROZ

Carne fresca  
de cordero (70 %)

arroz partido (15 %)

harina de carne  
de cordero

pescado deshidratado

levadura de  
cerveza deshidratada

pulpa de manzana  
deshidratada

alfalfa

aceite de salmón

extracto de yuca

aceite de linaza  
prensado en frío

aceite de oliva  
prensado en frío

extracto de mejillón  
de labio verde

semillas de cardo  
mariano

hinojo deshidratado

raíces de zarzaparilla

alcachofa deshidratada  
capuchina

extracto de manzanilla

diente de león

genciana deshidratada

cloruro potásico

Proteína bruta 24,0 %

Grasa bruta 14,0 %

Ceniza bruta 6,7 %

Humedad (contenido natural)

Fibra bruta 2,0 %

Calcio 1,5 %

Fósforo 1,1 %

18,0 %



## ADULT IBERICO + GREENS

Alimento completo seco para perros adultos  
IBERICO + VERDURA

Carne fresca de cerdo  
(70 %, exclusivamente  
procedente del cerdo  
ibérico)

patata deshidratada  
escado deshidratado

levadura de  
cerveza deshidratada

pulpa de manzana  
deshidratada

alfalfa

aceite de salmón

extracto de yuca

aceite de linaza  
prensado en frío

aceite de oliva  
prensado en frío

extracto de mejillón  
de labio verde

semillas de cardo  
mariano

hinojo deshidratado

raíces de zarzaparilla

alcachofa deshidratada

capuchina

extracto de manzanilla

diente de león

genciana deshidratada

cloruro potásico

Proteína bruta	23,0 %	Fibra bruta	2,0 %
Grasa bruta	14,0 %	Calcio	1,6 %
Ceniza bruta	7,8 %	Fósforo	1,0 %
Humedad (contenido natural)			18,0 %

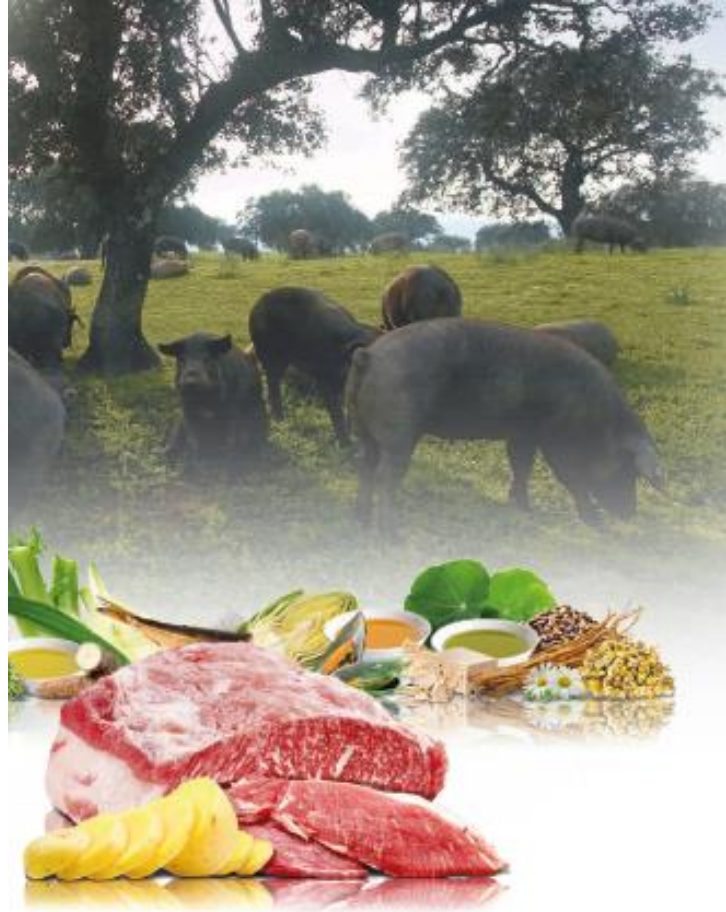


## Nuestro alimento para *ADULT IBERICO+GREENS con cerdo ibérico: ¡sabor incomparable!*

Las maravillas del delicioso *Jamón de Pata Negra*, también conocido como *Jamón Ibérico de Bellota*, son conocidas en todo el mundo. Este jamón debe su fama a su origen: el cerdo ibérico, también conocido como «cerdo negro».

El cerdo ibérico es un cerdo semisalvaje, especialmente común en el suroeste de España (Andalucía y Extremadura) y en Portugal (Alentejo). La característica principal del cerdo ibérico es que se cria al aire libre.

Este cerdo medio salvaje de pelaje negro vive libremente en bosques de alcornoques y encinas, donde se alimenta de bellotas, pasto y hierba.



**LA DIETA ESPECIAL DEL CERDO IBÉRICO CONFIERE A SU CARNE UN SABOR ÚNICO.** Pastar en libertad facilita que la grasa beneficiosa se almacene en el músculo del animal. Gracias a eso, la carne presenta una textura sana y vetada, la misma que se observa en el buey de Kobe.

Así pues, el cerdo ibérico es perfecto para PLATINUM, nuestro alimento seco para perros de gran calidad, puesto que su carne presenta numerosas propiedades excepcionales: **ES ESPECIALMENTE BAJA EN COLESTEROL Y CONTIENE UNA GRAN PROPORCIÓN DE ÁCIDOS GRASOS INSATURADOS.** Entre otros nutrientes, también contiene ácido fólico, vitaminas E y B y varios minerales como cobre, hierro, zinc, magnesio, calcio y fósforo.

## ALIMENTOS SECO PARA PERROS

### *Aditivos por kilo*

#### VITAMINAS Y PROVITAMINAS

Vitamina A (E-672)	10.000 IU
Vitamina D3 (E-671)	1.600 IU
Vitamina E (3a700, alfa-tocoferol acetato)	150 mg
Vitamina K1	2 mg
Vitamina B1 (mononitrato de tiamina)	6 mg
Vitamina B2 (riboflavina)	10 mg
Vitamina B6 (3a831, hidrocloreto de piridoxina)	3 mg
Vitamina C (monofosfato de ascorbilo, calcio y sodio)	70 mg
Vitamina B12	40 mcg
Niacina	20 mg
Ácido pantoténico (d-pantotenato de calcio)	20 mg
Biotina (D(+)-Biotina)	200 mcg
Ácido fólico	300 mcg
Colina (cloruro de colina)	1.500 mg

#### OLIGOELEMENTOS

(E-1) sulfato ferroso heptahidratado	75,0 mg
(E-2) yoduro de potasio	1,5 mg
(E-4) sulfato de cobre (II) pentahidratado	19,0 mg
(E-5) sulfato de manganeso (II), monohidrato	40,0 mg
(E-6) óxido de zinc	190,0 mg
(E-8) selenito de sodio	0,3 mg

Antioxidantes basados en vitaminas:  
Tocoferol – contiene extractos de origen natural

### *Consejos de administración*

El alimento seco para perros PLATINUM está listo para servir. Se le puede añadir un poco de agua, pero no se debe dejar en remojo. Recomendamos que empiece con la cantidad mínima recomendada (ver tabla).



## Ración de comida diaria

PESO DEL PERRO EN KILOS	RACIÓN DE COMIDA DIARIA* EN GRAMOS		
	 ADULT CHICKEN	 ADULT LAMB + RICE	 ADULT IBERICO + GREENS
3,0 – 5,0	55 – 85	60 – 90	55 – 85
5,0 – 7,5	85 – 115	90 – 120	85 – 115
7,5 – 10,0	115 – 150	120 – 160	115 – 150
10,0 – 12,5	150 – 165	160 – 175	150 – 165
12,5 – 15,0	165 – 190	175 – 200	165 – 190
15,0 – 20,0	190 – 250	200 – 260	190 – 250
20,0 – 25,0	250 – 300	260 – 315	250 – 300
25,0 – 30,0	300 – 325	315 – 340	300 – 325
30,0 – 40,0	325 – 425	340 – 445	325 – 425
40,0 – 60,0	425 – 600	445 – 630	425 – 600
60,0 – 80,0	600 – 750	630 – 790	600 – 750

\* ración recomendada para un perro activo medio

## ¡Menos es más!

Lo más importante es que la comida sea fácil de digerir, y esto es precisamente lo que ocurre con la comida seca y los snacks para perros PLATINUM, puesto que el alimento PLATINUM es altamente digestible y proporciona los mejores nutrientes para tu perro.

**AL COMPARARLO CON EL PIENSO CONVENCIONAL, LA RACIÓN PUEDE VERSE SIGNIFICATIVAMENTE REDUCIDA.**

## *Nuestros servicios*

**¿TIENES ALGUNA DUDA O SUGERENCIA? NUESTRO EQUIPO DE EXPERTOS ESTARÁ ENCANTADO DE AYUDARTE.**

Estaremos encantados de proporcionarte más información y aconsejarte en persona sin coste alguno. No dudes en preguntarnos cualquier duda que tengas sobre los productos **PLATINUM** y sobre la nutrición y el cuidado de tu mascota. Si tienes alguna sugerencia, ponte en contacto con nosotros, nos interesa mucho tu opinión.





## *El compromiso PLATINUM*

Cuando se trata del alimento seco PLATINUM, puedes confiar en que...

- ★ contiene un 70 % de carne fresca e ingredientes naturales de gran calidad;
- ★ se cocina en su propio jugo y sin agua añadida;
- ★ contiene una composición óptima de proteínas de gran calidad y de fácil digestión;
- ★ contiene aceites prensados en frío, con vitaminas equilibradas en los productos ADULT y PUPPY y hierbas beneficiosas en ADULT, FIT-STICKS y CLICK-BITS;
- ★ sin atrayentes, aromatizantes, colorantes y potenciadores de sabor.

### **PRUÉBALO:**

¡A tu perro le encantará su delicioso sabor a carne!



**PLATINUM –**

*¡Obtén más información  
y haz tu pedido!*

**¡ESTAMOS AQUÍ PARA AYUDARTE!**



**SERVICIO TELEFÓNICO**

**+34 93 575 39 79**



**E-MAIL**

**info@dingonatura.com**



**PLATINUM**

**Alimento y cuidados naturales  
para mascotas**

**Dingonatura S.L.**

**C/ La Farga, 5-7**

**Pol. Ind. La Ferreria**

**08110 Montcada i Reixac**

**Barcelona**

